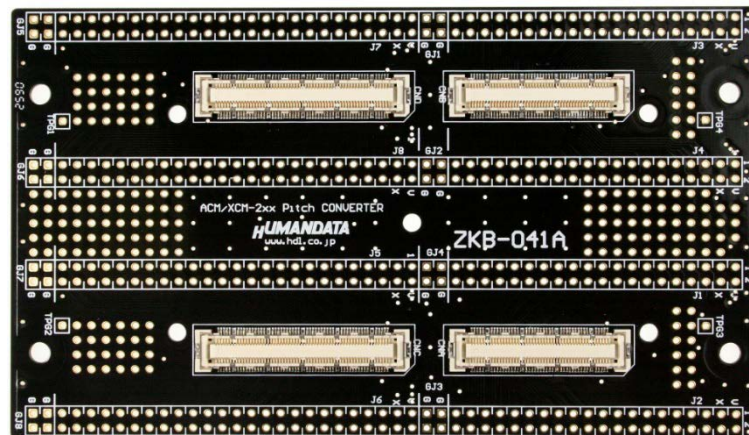




ACM/XCM-2 シリーズ対応  
ピッチ変換基板  
ZKB-041KIT  
ユーザーズマニュアル  
Ver. 1.3





## 目次


● はじめに.....	1
● ご注意.....	1
● 改訂記録.....	1
1. 製品内容.....	2
2. 仕様.....	2
3. 製品説明.....	2
3.1. 各部名称.....	2
3.2. 部品表.....	3
4. サポートページ.....	3
5. 付属資料.....	3
6. お問い合わせについて.....	3


● はじめに

この度は、ACM/XCM-2 シリーズ対応ピッチ変換基板、ZKB-041KIT をお買い上げいただきまして誠にありがとうございます。

ZKB-041KIT は ACM/XCM-2 シリーズを 2.54mm ピッチに変換するための基板です。

● ご注意

 <b>禁止</b>	1 本製品には、民生用の一般電子部品が使用されています。宇宙、航空、医療、原子力等、各種安全装置など人命、事故にかかわる特別な品質、信頼性が要求される用途でのご使用はご遠慮ください。
	2 水中、高湿度の場所での使用はご遠慮ください。
	3 腐食性ガス、可燃性ガス等引火性のガスのあるところでの使用はご遠慮ください。
	4 基板表面に他の金属が接触した状態で電源を入れしないでください。
	5 定格を越える電圧を加えないでください。

 <b>注意</b>	6 本書の内容は、改良のため将来予告なしに変更することがありますので、ご了承願います。
	7 本書の内容については万全を期して作成しましたが、万一誤りなど、お気づきの点がございましたら、ご連絡をお願いいたします。
	8 本製品の運用の結果につきましては、7. 項にかかわらず当社は責任を負いかねますので、ご了承願います。
	9 本書に記載されている使用と異なる使用をされ、あるいは本書に記載されていない使用をされた場合の結果については、当社は責任を負いません。
	10 本書および、回路図、サンプル回路などを無断で複写、引用、配布することはお断りいたします。
	11 発煙や発火、異常な発熱があった場合はすぐに電源を切ってください。
	12 ノイズの多い環境での動作は保障しかねますのでご了承ください。
13 静電気にご注意ください。	

● 改訂記録

日付	バージョン	改訂内容
2024/12/09	1.3	・ ZKB-041 (生基板のみ) 販売終了に伴う改訂

## 1. 製品内容

本パッケージには、以下のものが含まれています。万一不足などがございましたら弊社宛にご連絡ください。

ACM/XCM-2 シリーズ対応ピッチ変換基板	ZKB-041KIT	1
マニュアル（本書）		1
ユーザ登録のご案内（はがきサイズ）		1

## 2. 仕様

製品型番	ZKB-041KIT
実装コネクタ	FX10A-80S/8-SV x2 FX10A-100S/10-SV x2（ヒロセ電機）
GND 用テストポイント	4 個実装可能
基板寸法	130 x 75 [mm]
質量	約 38 [g]
プリント基板	ガラスエポキシ 4 層基板 1.6t

※これらの部品や仕様は変更となる場合がございます。

### 注意

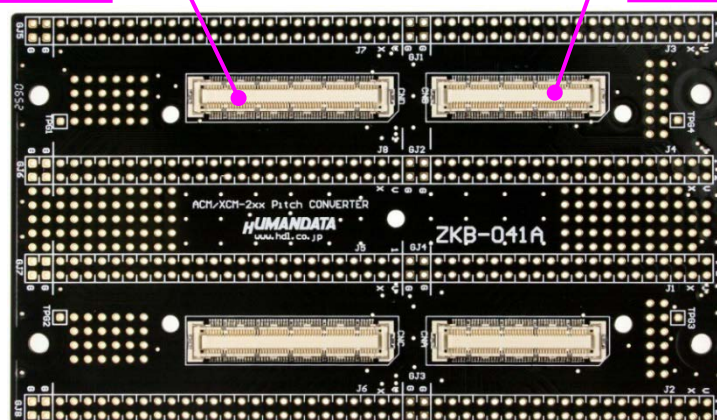
本ボードは目視検査のみ行っております。**通電検査は行っておりません。**

## 3. 製品説明

### 3.1. 各部名称

100 ピンコネクタ オス  
(FX10A-100S/10-SV)

80 ピンコネクタ オス  
(FX10A-80S/8-SV)



### 3.2. 部品表

品名	型式	メーカー	記号	個数
基板	ZKB-041	ヒューマンデータ		1
80 ピンコネクタ オス	FX10A-80S/8-SV	ヒロセ電機	CNA, CNB	2
100 ピンコネクタ オス	FX10A-100S/10-SV	ヒロセ電機	CNC, CND	2

※メーカー、型式は相当品に変更になる場合があります。

## 4. サポートページ

改訂資料やその他参考資料は、必要に応じて各製品の資料ページに公開いたします。

<https://www.hdl.co.jp/ftpdata/ZKB-041/index.html>  
[https://www.hdl.co.jp/support\\_c.html](https://www.hdl.co.jp/support_c.html)

- 回路図
- 外形図
- 基板図           ... 等

また下記サポートページも合わせてご活用ください。

<https://www3.hdl.co.jp/spc/>

## 5. 付属資料

- 基板外形図
- 回路図（別紙）

## 6. お問い合わせについて

お問い合わせ時は、製品型番とシリアル番号を添えて下さるようお願いいたします。

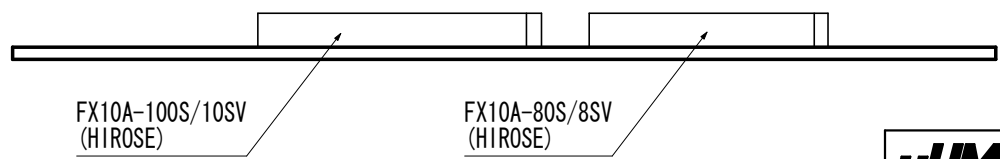
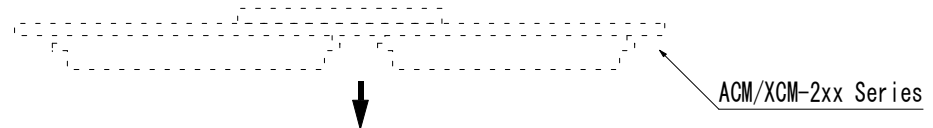
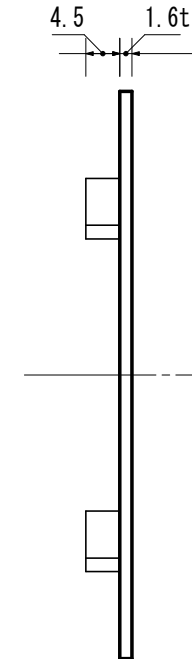
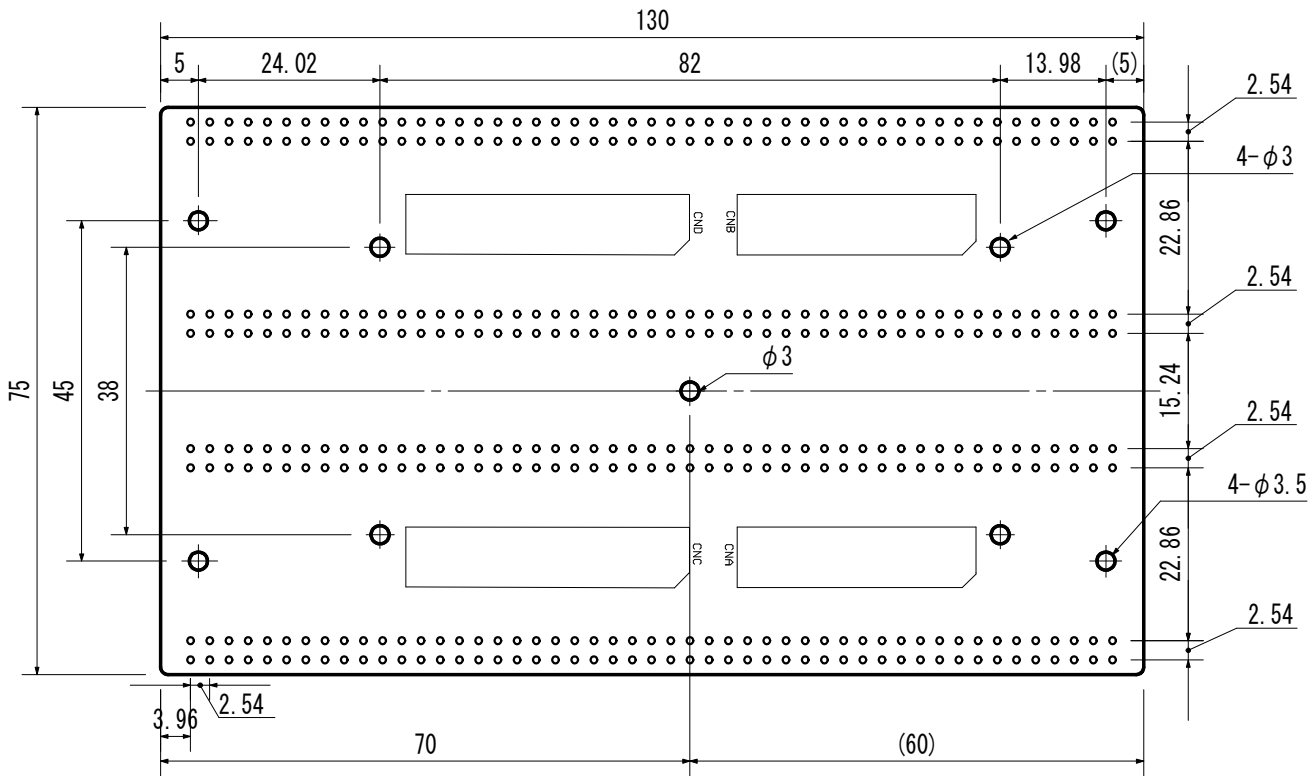
e-mail の場合は、SPC2@hdl.co.jp へご連絡ください。

または、当社ホームページに設置のお問い合わせフォームからお問い合わせください。

技術的な内容にお電話でご対応するのは困難な場合がございます。可能な限りメールなどをご利用くださるようご協力をお願いいたします。

### おことわり

当社では、開発ツールの使用方法や FPGA などのデバイスそのものについて、サポート外とさせていただきます。あらかじめご了承下さいませ。



<b>HUMANDATA</b>		UNIT	TITLE	
CHK	DWG	mm	ZKB-041 Outline Drawing	
		SCALE	DWG NO	REV
		1/1	G-ZKB-041	A

---

ACM/XCM-2 シリーズ対応  
ピッチ変換基板  
ZKB-041KIT  
ユーザーズマニュアル

---

2006/05/29 初版  
2006/06/20 第2版  
2008/05/08 第3版

2024/12/09 Ver.1.3

---

有限会社ヒューマンデータ

〒567-0034  
大阪府茨木市中穂積1-2-10  
茨木ビル  
TEL : 072-620-2002  
FAX : 072-620-2003  
URL : <https://www.hdl.co.jp> (JP)  
<https://www2.hdl.co.jp/en/> (Global)

---